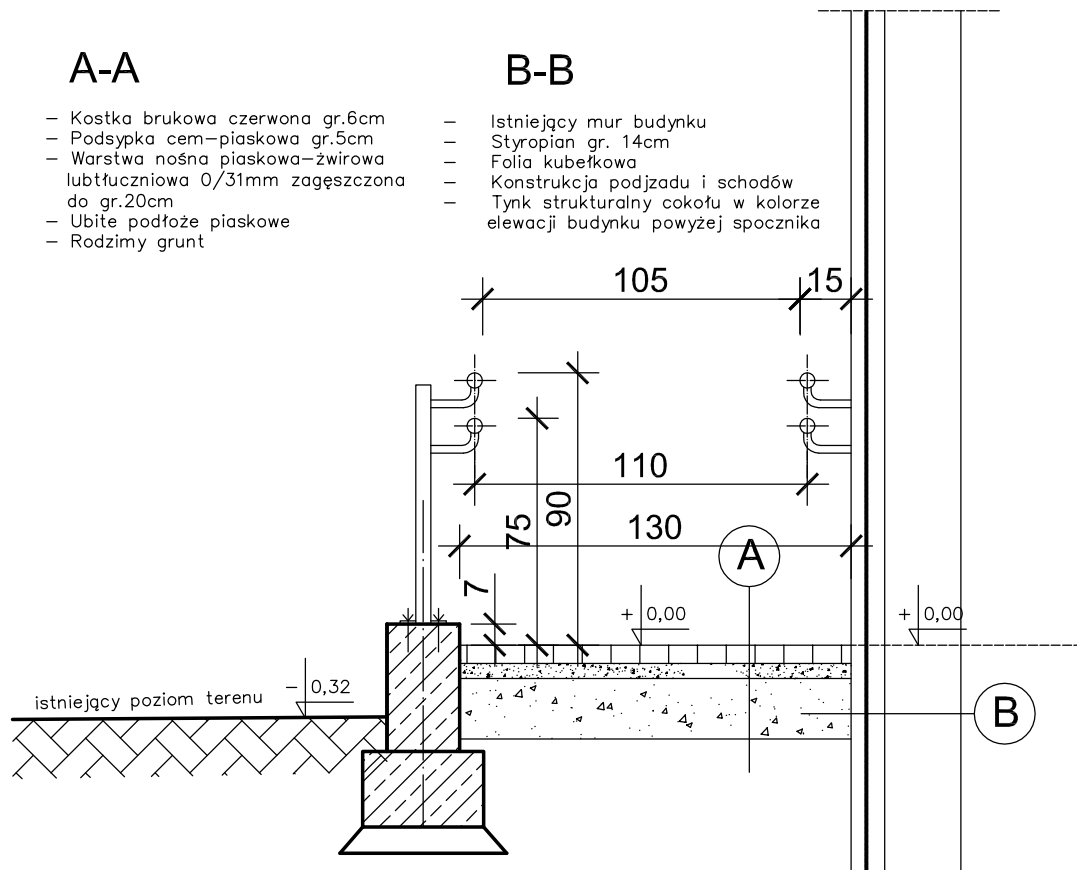


A-A

- Kostka brukowa czerwona gr.6cm
- Podsyпка cem-piaskowa gr.5cm
- Warstwa nośna piaskowa-żwirowa lub tłuczniowa 0/31mm zagęszczona do gr.20cm
- Ubite podłoże piaskowe
- Rodzimy grunt

B-B

- Istniejący mur budynku
- Styropian gr. 14cm
- Folia kubełkowa
- Konstrukcja podjazdu i schodów
- Tynk strukturalny cokołu w kolorze elewacji budynku powyżej spocznika



GMINA ŚWIDNICA

ul. Długa 38

66-008 Świdnica

PRZEKRÓJ PODJAZDU

Szkoła Podstawowa w Świdnicy,
ul. Ogrodowa 36, 66-008 Świdnica

PODPIS/DATA

ARCHITEKTURA

SKALA 1:25

Opracował:

mgr inż. Arkadiusz Korotczuk

NR. RYS. **2**